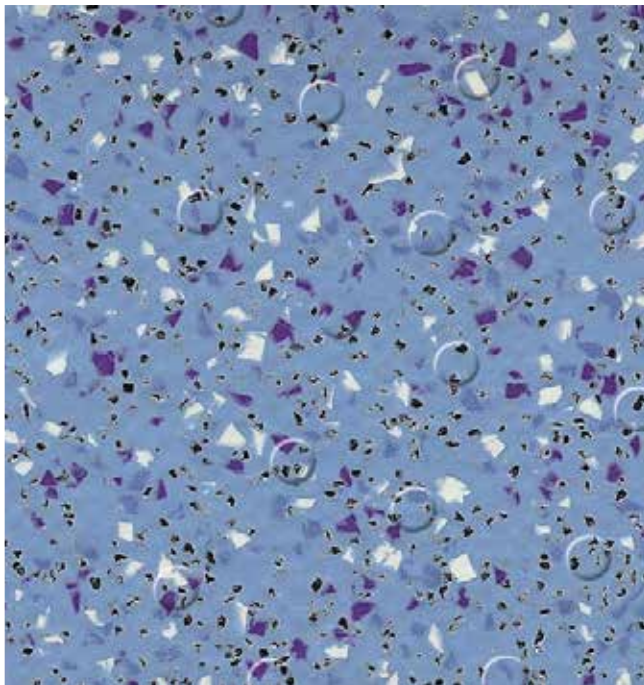


TARASAFE ULTRA H₂O

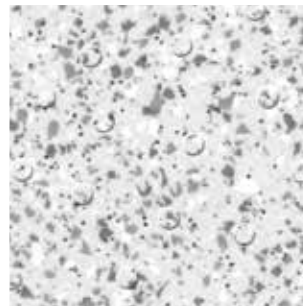


UK High performance slip resistant safety flooring for wet and dry, barefoot and shod applications.

ES Pavimento de seguridad antideslizante de altas prestaciones para aplicación en zonas secas y húmedas, para pie descalzo y calzado.

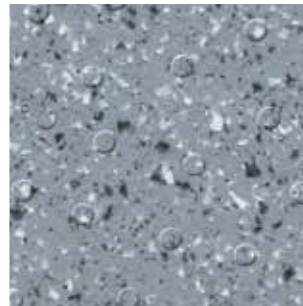


7413 Ocean Blue
NCS: 3030-R90B / LRV: 31.8

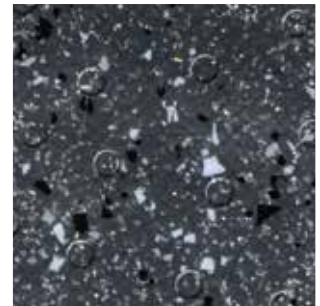


7720 Iceberg
NCS: 1002-B / LRV: 60.6

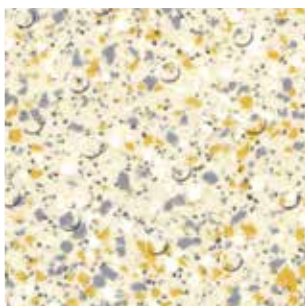
- Suitable for both barefoot and shod use
- Para pie descalzo y calzado



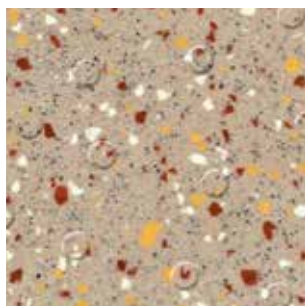
7746 Stone
NCS: 5502-B / LRV: 23.6



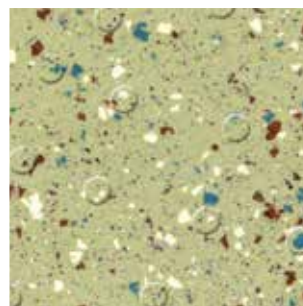
7732 Gravel
NCS: 7502-B / LRV: 9.7



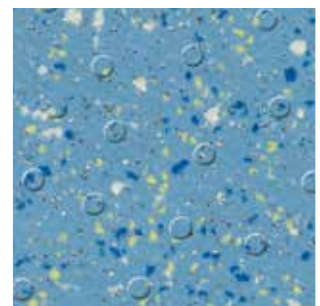
7325 Seashore
NCS: 1005-Y20R / LRV: 63.0



7314 Sand
NCS: 3010-Y10R / LRV: 41.2

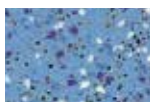


7513 Seagrass
NCS: 3030-G60Y / LRV: 36.2



7418 Marine
NCS: 4020-R90B / LRV: 22.8

THIS RANGE COMPLEMENTS THE **TARASAFE™ ULTRA COLLECTION** / ESTA GAMA COMPLEMENTA LA **COLECCIÓN TARASAFE ULTRA**



7482 Halite



8701 Opal



8709 Granite



8717 Obsidian



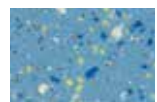
7383 Diopside



7384 Citrine



4505 Peridot



4465 Cobalt

ASK FOR THE TARASAFE ULTRA SAMPLE CARD!
SE PUEDE PEDIR EL CATÁLOGO TARASAFE ULTRA!

NCS: Natural Colour System
LRV: Light Reflectance Value

Gerflor
theflooringroup

TARASAFE ULTRA H₂O

gerflor.com



Tarasafe™ Ultra H₂O is an enhanced slip resistant safety vinyl floor covering with a raised emboss designed for applications where there are continuous wet areas.

Tarasafe™ Ultra H₂O es un pavimento de seguridad antideslizante de altas prestaciones con superficie en relieve diseñado para aplicaciones en aquellos lugares con superficies continuamente húmedas.



High level of wet and dry slip resistance.
Clase 3 de Resbaladidad según CTE (DB-SUA).



It provides exceptional barefoot comfort and is an ideal solution for shower and changing rooms and any high level risk wet areas where heavy duty safety flooring is required.

Ofrece un confort excepcional al pie descalzo y es una solución ideal para duchas y vestuarios, así como otras zonas con alto riesgo de deslizamiento donde además se necesita un pavimento con alta resistencia al tráfico.



A popular choice in the education, healthcare, leisure, hospitality, housing markets and any applications where slip resistance needs to be maintained.

La elección ideal en educación, salud, ocio y deporte, residencial público y privado y cualquier otra aplicación donde la resistencia al deslizamiento sea una prioridad.

Tarasafe Ultra H₂O

DESCRIPTION / DESCRIPCIÓN

Total thickness on grain side / <i>Espesor total</i>	EN ISO 24346 (EN 428)	mm	2.0
Wear layer thickness / <i>Espesor capa de uso</i>	EN ISO 24340 (EN 429)	mm	1.00
Weight / <i>Peso</i>	EN ISO 23997 (EN 430)	g/sq.m	2400
Width/Length of Sheet / <i>Ancho/Largo de rollos</i>	EN ISO 24341 (EN 426)	cm/lm	200/20

CLASSIFICATION / CLASIFICACIONES

Norm/Product Specification / <i>Normas</i>	-	-	EN ISO 10582 (EN 649)
European classification / <i>Clasificación Europea</i>	EN ISO 10874 (EN 685)	class /clase	34-43
Fire Rating / <i>Fuego</i>	EN 13501-1	class /clase	Cfl-s1
Static electrical propensity / <i>Comportamiento electrostático</i>	EN 1815	kV	<2
Slip resistance - Pendulum Test (dry & wet) / <i>Deslizamiento húmedo</i>	BS 7976-2	PTV	> 36
Surface roughness	-	µm	Rz > 20
Slip resistance wet - test with oil / <i>Deslizamiento húmedo</i>	DIN 51130	class /clase	R11
Slip resistance wet - bare foot / <i>Deslizamiento húmedo</i>	DIN 51097	class /clase	C
Slip resistance - ramp test / <i>Deslizamiento húmedo</i>	EN 13845 (annex C)	class /clase	ESb
Slip resistance wet - areas / <i>Deslizamiento húmedo</i>	CTE	class /clase	3

PERFORMANCES / CUALIDADES TÉCNICAS

Wear Resistance / <i>Abrasión</i>	EN 660.2	mm ³	≤4
Wear Group / <i>Grupo de abrasión</i>	NF 189	group	P
Type binder content / <i>Tipo carga mineral</i>	EN ISO 10582	Type / tipo	I
Dimensional stability / <i>Estabilidad dimensional</i>	EN ISO 23999 (EN 434)	%	≤ 0.40
Residual indentation: exigency / <i>Punzonamiento</i>	EN ISO 24343-1 (EN 433)	mm	≤ 0.10
Castor Chair test (type W) / <i>Determinación del efecto de una silla con ruedas (Tipo W)</i>	ISO 4918 (EN 425)	-	OK
Thermal Conductivity / <i>Conductividad térmica</i>	EN ISO 10456 (EN 12524)	W/(m.K)	0.25
Colour Fastness / <i>Resistencia a la luz</i>	EN 20 105-B02	degree / grado	≥6
Chemical Products Resistance / <i>Resistencia a los productos químicos</i>	EN ISO 26987 (EN 423)	-	OK
Anti-bacterial activity (MRSA) / <i>Actividad antibacteriana (MRSA)⁽¹⁾</i>	ISO 22196	-	> 99% inhibits growth / inhibe el crecimiento

ENVIRONMENT/INDOOR AIR QUALITY / MEDIO AMBIENTE/CALIDAD AIRE INTERIOR

TVOC after 28 days / <i>TVOC (28 días)</i>	ISO 16000-6	µg/m ³	<100
Certification / <i>Certificado</i>	-	-	Floorscore®

CE MARKING / MARCA DE CONFORMIDAD CE

CE	EN 14 041	-	
----	-----------	---	--

(1) The implementation of an effective cleaning regime is the most important defence against infection.
La implementación de un efectivo régimen de limpieza es la defensa más importante contra la infección.



Installation and Maintenance Guidelines, Complementary ranges available on our Gerflor website.

IMPORTANT: The information contained in this document is valid from 01/04/2018 and is subject to change at any time without notice. In the context of constantly changing technology, our customers are responsible, prior to any use, for checking with us that this document is the version in force.

Rubber leaves indelible stains on vinyl floorings: do not use mats with rubber backing and replace tubular furniture feet with those made of PVC or polyamide. Place mats of sufficient length at entrances to reduce outside sources of dirt.

TARASAFE ULTRA H₂O. LESS SPEAKING FOR MORE ACTIONS

<p>COMPOSITION 100% REACH</p>	<p>INDOOR AIR QUALITY 10 times lower than norms requirements (TVOC <100µg/m³ after 28 days)</p>	<p>RECYCLABILITY 100%</p>	<p>LCA Eco-designed according to a product specific life cycle analysis</p>	<p>WELLNESS Anti slip R10</p>
--	--	--------------------------------------	--	--

Gerflor
theflooringgroup