

# GRADUS CARPET TILES

URBAN MYTH

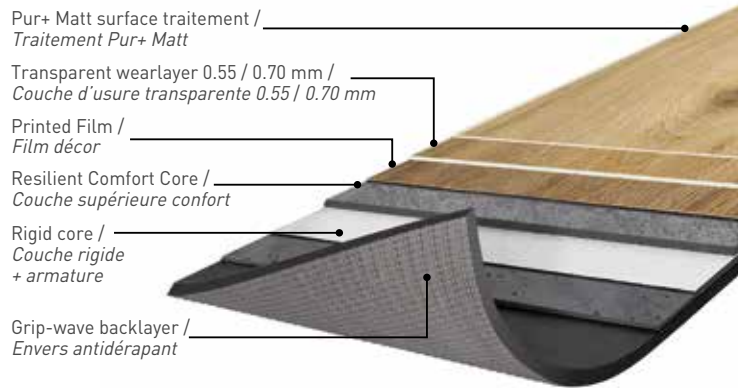
[gerflor.com](http://gerflor.com)



**Gerflor**<sup>®</sup>  
theflooringroup



## CREATION 55 / 70 LOOSELAY

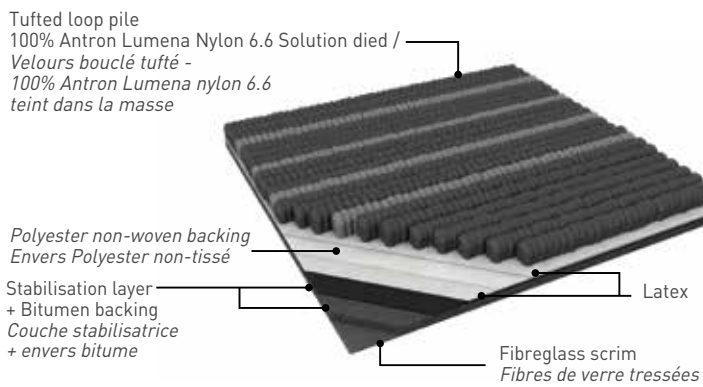


## CREATION 55 LOOSELAY Arena



## GRADUS Graphite

## GRADUS



## URBAN MYTH

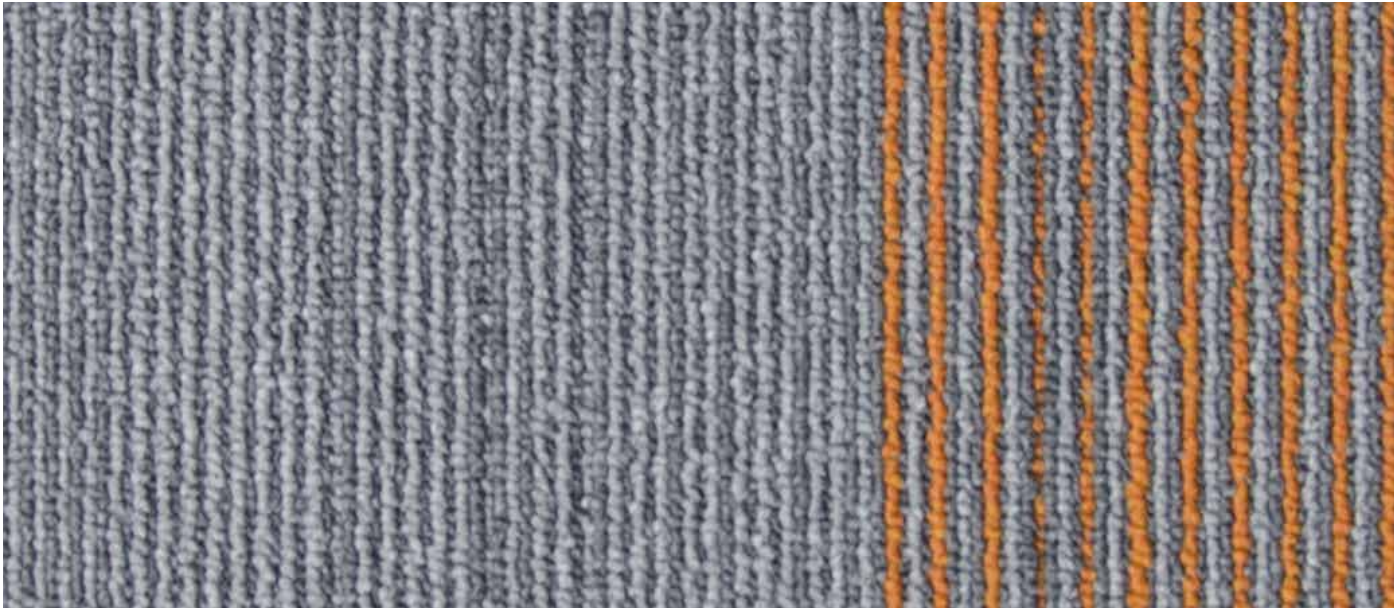






PLAY WITH  
**CREATION 55/70 LOOSELAY**  
AND **GRADUS URBAN MYTH**





0068 Amber







500 x 500 mm



250 x 1000 mm

23 dB

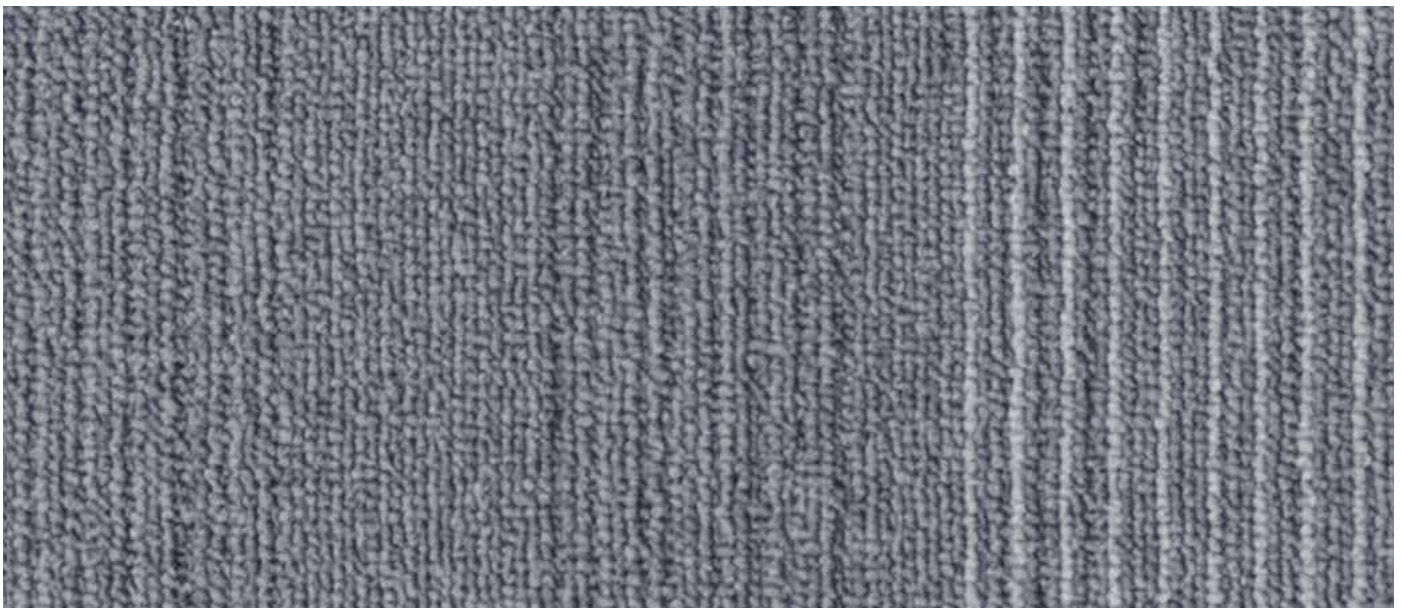


Tufted Loop Pile

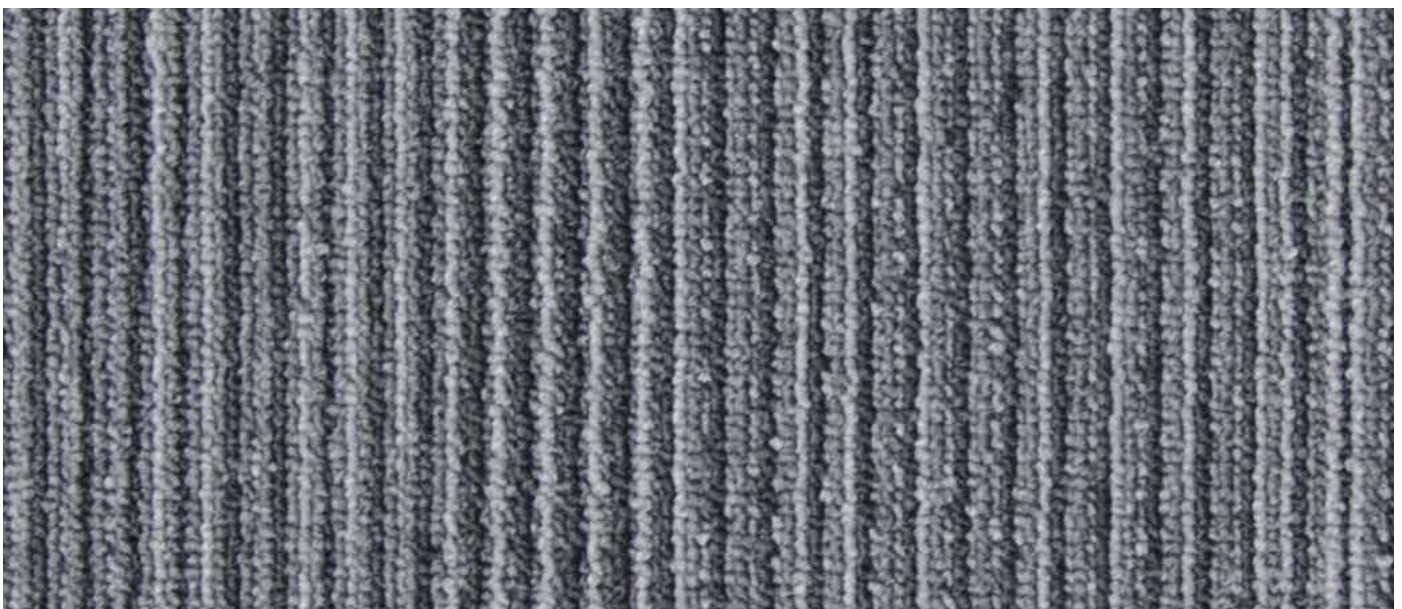
100 % Antron Lumena Solution Dyed Nylon 6.6



0061 Quartz



0062 Pewter



0063 Steel







500 x 500 mm



250 x 1000 mm

23 dB

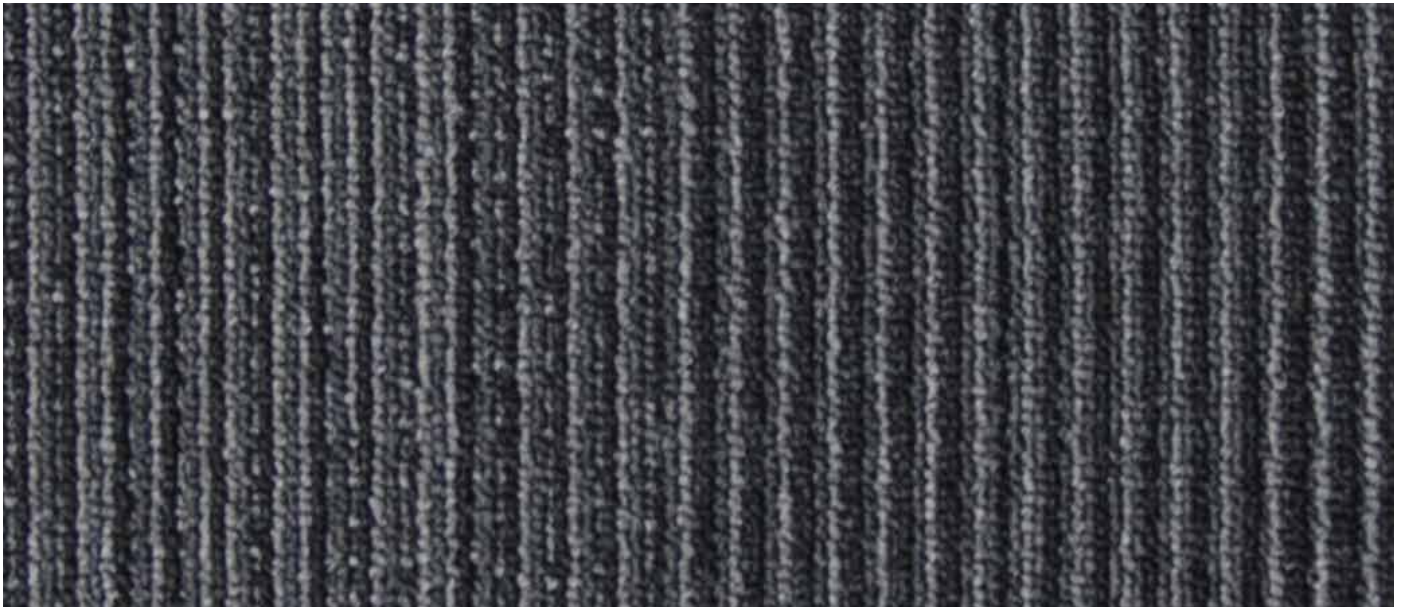


Tufted Loop Pile

100 % Antron Lumena Solution Dyed Nylon 6.6



0064 Lead



0065 Graphite



0066 Carbon







500 x 500 mm



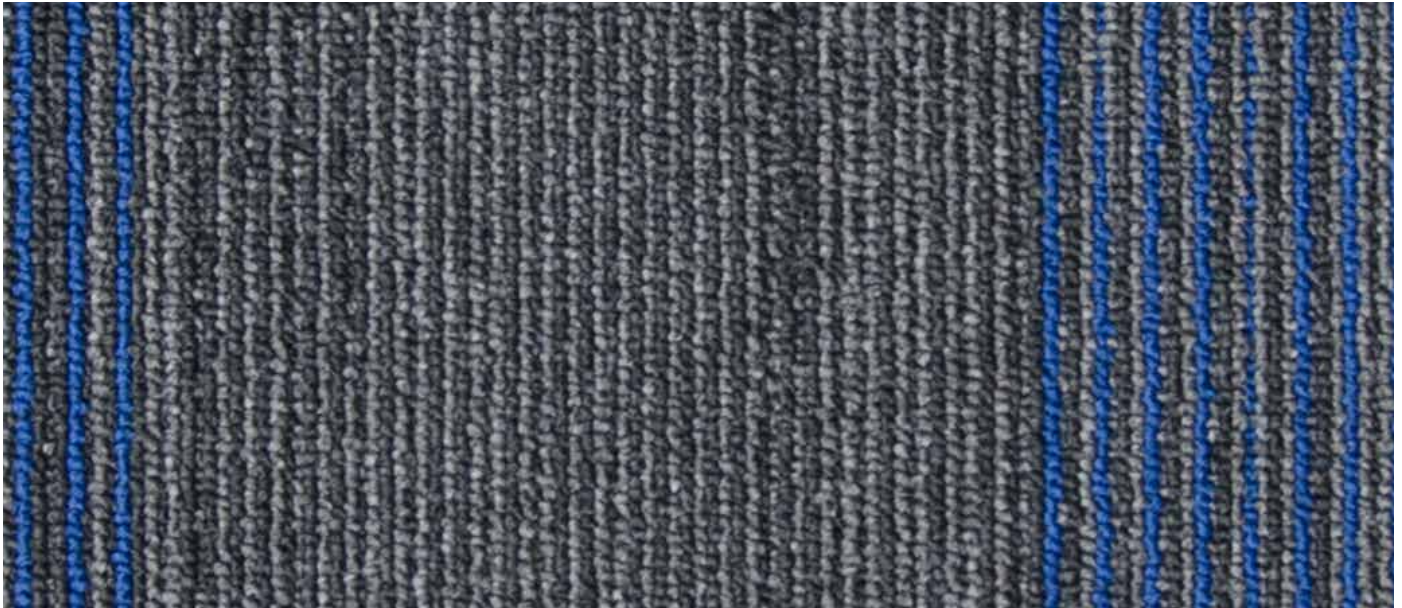
250 x 1000 mm

23 dB

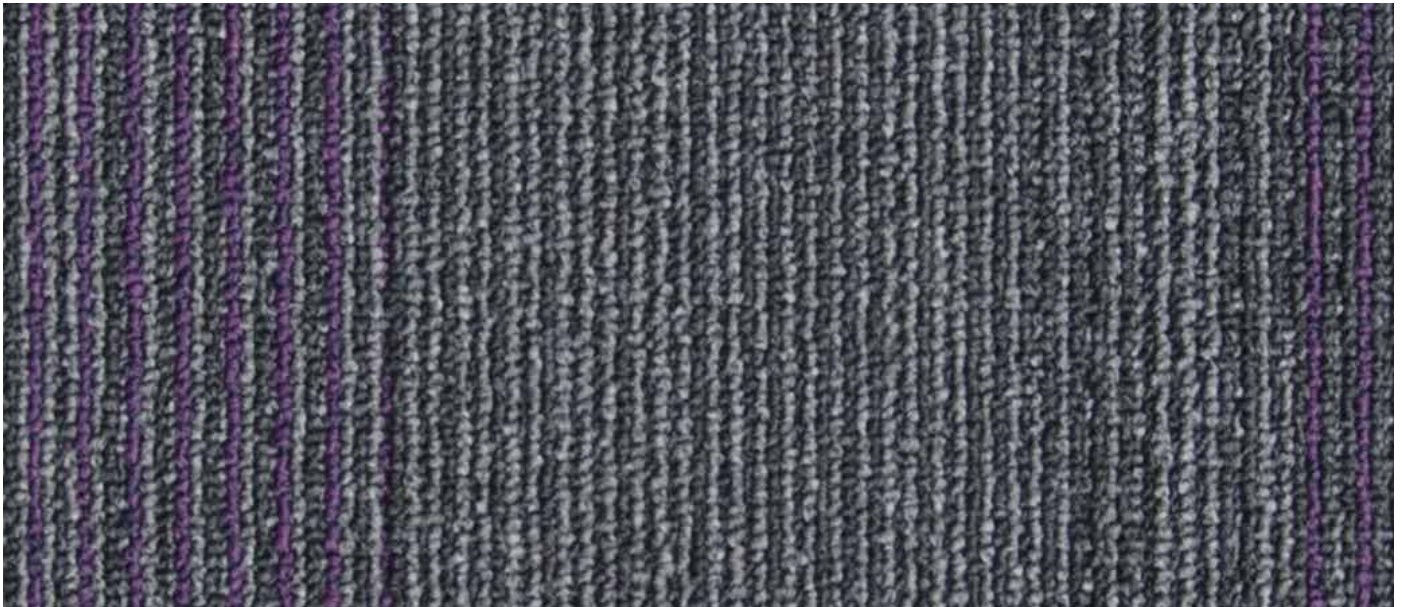


Tufted Loop Pile

100 % Antron Lumena Solution Dyed Nylon 6.6



0070 Sapphire



0071 Amethyst



0072 Ruby



# GRADUS CARPET TILES URBAN MYTH

gerflor.com

## URBAN MYTH

### DESCRIPTION

Total thickness / <i>Epaisseur totale</i>	ISO 1765	mm	6,0				
Product Construction / <i>Construction produit</i>	EN 1307	-	Tufted loop pile / <i>Velours bouclé tufté</i>				
Pile composition / <i>Composition velours</i>	EN 1307	-	100 % Antron Lumena Solution Dyed Nylon 6.6 / 100 % Antron Lumena Nylon 6.6 teint dans la masse				
Total Weight / <i>Poids total</i>	ISO 8543	g/m <sup>2</sup>	4410				
Pile weight / <i>Poids de velours</i>	ISO 8543	g/m <sup>2</sup>	650				
Effective Pile weight / <i>Poids de velours utile</i>	ISO 8543	g/m <sup>2</sup>	409				
Tuft density / <i>Densité de tufts</i>	ISO 1763	points/ m <sup>2</sup>	205320				
Gauge / <i>Jauge</i>	ISO 1763	points/ dm	47,2				
Number of tufts / <i>Nombre de tufts</i>	ISO 1763	points/ dm	43.5				
Primary backing / <i>Sous-couche</i>	ISO 2424	-	Non-woven / <i>Non-tissé</i>				
Secondary backing / <i>Envers</i>	ISO 2424	-	Bitumen / <i>Bitume</i>				
Format / <i>Format</i>	EN ISO 24342	mm	500x500		250 x 1000		
Number of tiles / planks and sqm per box / <i>Nombre de lames / dalles et m<sup>2</sup> par boîte</i>	-	-	16 / 4m <sup>2</sup>				

### CLASSIFICATION

European classification / <i>Classement européen</i>	EN ISO 10874	class / classe	33				
Fire rating / <i>Réaction au feu</i>	EN 13501-1	class / classe	Bfl-s1				
Static electrical propensity / <i>Potentiel de charge</i>	ISO 6356	kV	< 2				

### PERFORMANCES

Dimensional stability / <i>Stabilité dimensionnelle</i>	EN 986	%	≤ 0,20					
Impact sound insulation / <i>Isolation acoustique bruits de chocs</i>	ISO 717-2	dB	23					
Noise reduction (aw) / <i>Réduction phonique</i>	EN ISO 11654	-	0,15					
Sound absorption (aw) / <i>Absorption acoustique</i>	EN ISO 354	-	125 Hz	250 Hz	500 Hz	1000 Hz	2000 Hz	4000 Hz
		-	0,00	0,03	0,06	0,19	0,29	0,36
Castor chair test / <i>Essai de chaise à roulettes</i>	EN 985	-	OK					

### ENVIRONNEMENT/QUALITÉ DE L'AIR INTÉRIEUR / ENVIRONMENT / INDOOR AIR QUALITY

Certification / <i>Certification</i>	-	-	BREEAM				
--------------------------------------	---	---	--------	--	--	--	--



Environmental Profiles  
Cert No. ENP 534



\* Information sur le niveau d'émission de substances volatiles dans l'air intérieur, présentant un risque de toxicité par inhalation, sur une échelle de classe allant de A+ (très faibles émissions) à C (fortes émissions)



**IMPORTANT:** The information contained in this document is valid from 01/02/2019 and is subject to change at any time without notice. In the context of constantly changing technology, our customers are responsible, prior to any use, for checking with us that this document is the version in force.

**IMPORTANT:** Les informations contenues dans ce document sont valables à compter du : 01/02/2019 et susceptibles d'être modifiées à tout moment et sans préavis. L'évolution de la technique étant permanente, il appartient à notre clientèle avant toute mise en œuvre, de vérifier auprès de nos services que le présent document est bien celui en vigueur.

**FRANCE:** Gerflor Service Express

► N°Azur 0 810 569 569 ► N°Azur FAX 0 810 569 570

e-mail: [contactfrance@gerflor.com](mailto:contactfrance@gerflor.com)

**OTHER COUNTRIES:** Gerflor International

Tel: +33 (0)4 74 05 40 00 - Fax: +33 (0)4 74 05 03 13

e-mail: [gerflorcontract@gerflor.com](mailto:gerflorcontract@gerflor.com)

**Gerflor**  
theflooringgroup